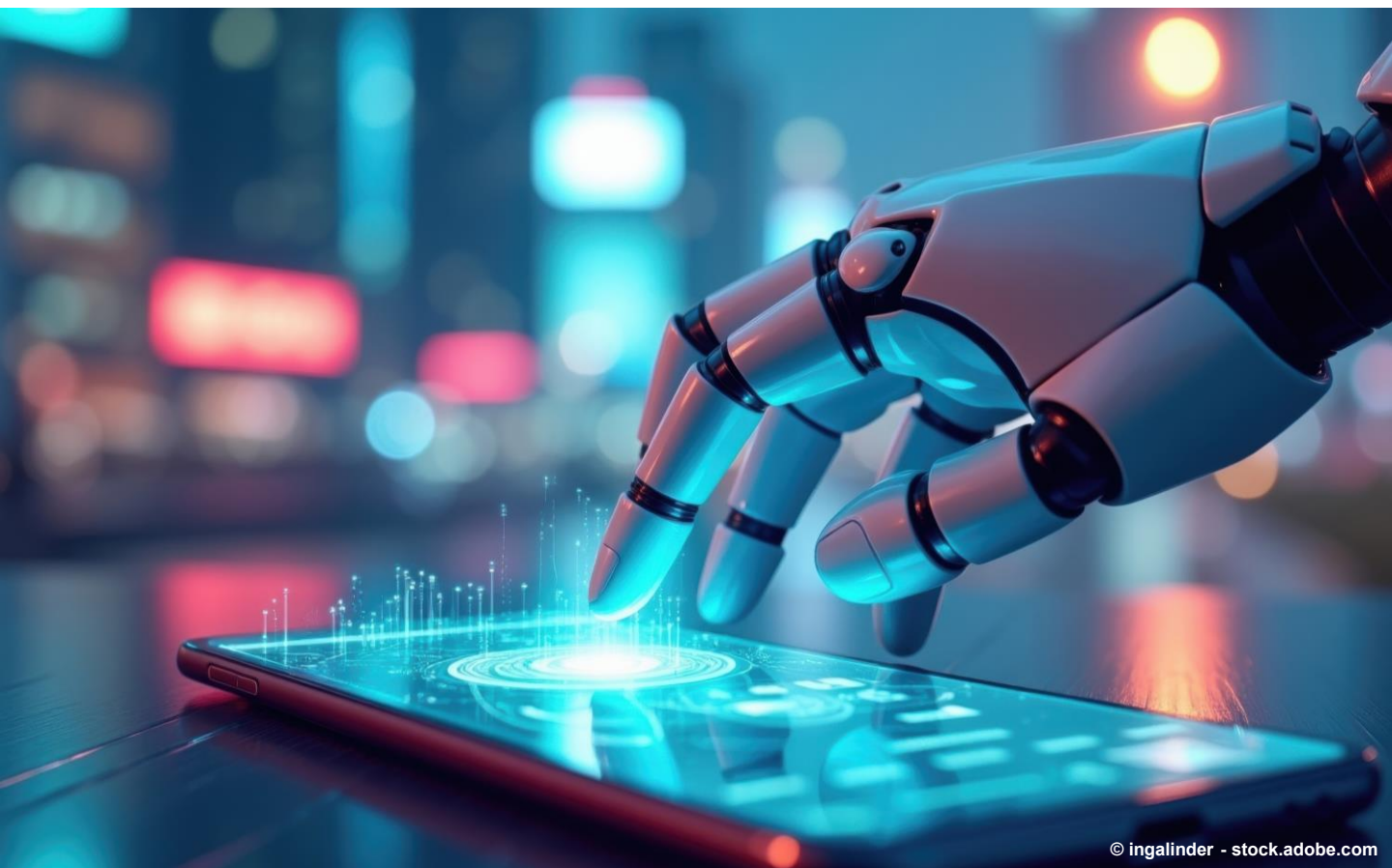




Mittelstand-Digital
**Zentrum
Augsburg**



© ingalinder - stock.adobe.com

Mittelstand-Digital Zentrum Augsburg

Angebot Demonstrator

www.digitalzentrum-augsburg.de

Gefördert durch:



aufgrund eines Beschlusses
des Deutschen Bundestages

Mittelstand-
Digital



Gabelstapler der Zukunft

Beschreibung

Der kleine Gabelstapler dient als physische Plattform für verschiedene Technologie-Demonstratoren, die zurzeit oder in der Vergangenheit am Lehrstuhl für Fördertechnik, Materialfluss, Logistik erforscht und entwickelt wurden. Sie sollen Technologien zeigen, die im Einsatz rund um den Gabelstapler der Zukunft zu finden sein könnten. Dazu zählen die Bilderkennung, Personen- und Objekterkennung mit Hilfe von KI-Algorithmen, das autonome und ferngesteuerte Fahren.

Nutzen

- ▶ Spielerische Darstellung von verschiedenen Technologien, die zu Verbesserungen in der Handhabung von Gabelstaplern und Prozessen beitragen können.
- ▶ Demonstration verschiedener Einsatzmöglichkeiten von KI- und Bilderkennungsalgorithmen

Anwendungsbereiche

- ▶ Logistik
- ▶ Produktion

Zielgruppe

- ▶ Forschende
- ▶ Industrievertretende aus dem produzierenden Gewerbe
- ▶ Logistikanwender

Technische Anforderungen

▶ Maße und Gewicht

146 x 63 x 101 cm, ca. 29 kg

▶ Mobil oder stationär

Mobil

▶ Stromanschluss

Nein, aber Makita-Akkus

▶ Internetzugang

Ja (WLAN, eigenes Netzwerk)

▶ IT-Endgerät nötig

Ja (z. B. Tablet, Bildschirm, Steam Deck)

▶ (Steh-)tisch zum Aufstellen nötig

Nein

▶ Sonstige technische Besonderheiten

Funktioniert nur mit Lehrstuhleigenen Tablet und Steam Deck

Name des Demonstrators

Verantwortlicher Partner + Person

TUM, Lehrstuhl fml
Markus Ludsteck, M. Sc.

Stufe (**Zutreffendes bitte fett markieren**)

KI-Basisbaustein: Orientieren & Qualifizieren

Stufe I: Verfügbarkeit der Daten erhöhen
Stufe II: Nutzbarkeit der Daten erhöhen
Stufe III: Mehrwerte aus Daten generieren

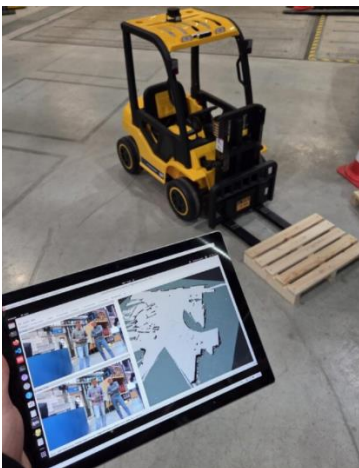
Schwerpunkt o. Querschnittsthema (**Zutreffendes bitte fett markieren**)

KI, aber wie? Verstehen & Umsetzen
KI-Anwendungsfeld: Datenökosysteme & datengetriebene Strategien
KI-Anwendungsfeld: Produktion & Logistik
KI-Anwendungsfeld: Finanzen
Nachhaltigkeit
Changemanagement

Link zur Demonstratoren-Plattform (falls vorhanden)

Foto für die Bewerbung über die Website des Zentrums

Am besten ein eigenes Foto (bitte zu nennende Quelle mit angeben)



Quelle: Lehrstuhl fml